

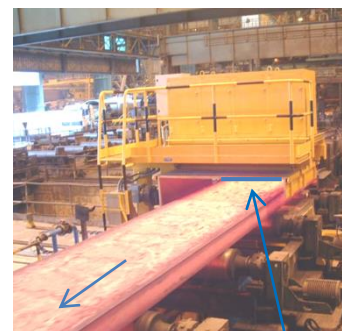
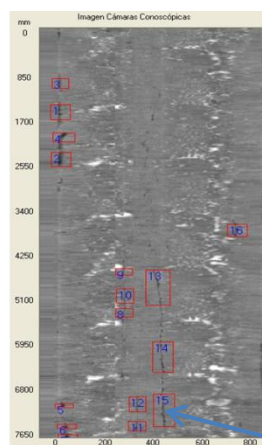
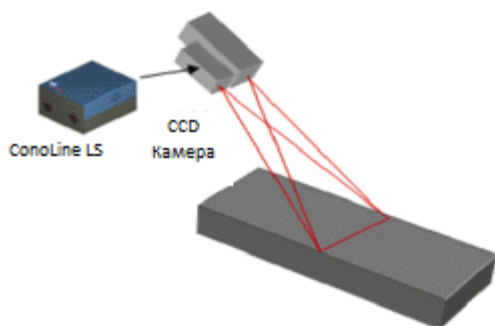


## Основные характеристики

Сенсор с рабочей дистанцией до 1200 мм для активного контроля.  
 Измерение металлических поверхностей температурой до 1200 С<sup>0</sup>.

|                                | Единицы измерений | Specification                                    |
|--------------------------------|-------------------|--|
| Размеры                        | mm                | Длина 242<br>Ширина 190<br>Высота 82             |
| Рабочая дистанция              | mm                | 1200   |
| Рабочий диапазон               | mm                | 80   |
| Длина линии лазера             | mm                | 280  |
| Угол между камерой и лазером   | °                 | 6  |
| Количество точек по линии      |                   | 1024   |
| Разрешение по плоскости        | mm                | 0.26   |
| Z разрешение mm                | mm                | 0.1 (dynamic)                                    |
| Частота кадров                 | Hz                | 100-300 (зависит от коэф. отражения поверхности) |
| Источник лазера 445 nm         | mW                | 400  |
| Охлаждение, система охлаждения |                   | Внешние ребра охлаждения                         |
| Видеокамера                    |                   | Опционально                                      |
| Напряжение питания             |                   | 12V DC   |
| Интерфейс передачи данных      |                   | GigaEthernet 1Gbps                               |
| Класс лазера                   |                   | <b>3B-FDA</b>                                    |
| Класс защиты                   |                   | IP56   |

## Контроль качества поверхности с ConoLine



Проектируемая линия

Дефекты